

## วิทยขอตัดไฟ

การไฟฟ้าส่วนภูมิภาค  
PROVINCIAL ELECTRICITY AUTHORITY

01144

เลขที่ ก.ต.สพร.(ปบ.)  
 ชื่อผู้รับ นายพัทธนันท์ พิชราสุวรรณชล  
 ชื่อผู้ส่ง นายพิชา ตันยิตเส็ง

วันที่ ๒ เมษายน ๒๕๖๗  
 ตำแหน่ง อก.ปบ.(ก.๓)  
 ตำแหน่ง รจก.(ท.)ปฏิบัติงานแทน ผจก.กฟผ.สามพราน

ด้วยการไฟฟ้า สามพราน จะขอตัดไฟเพื่อปฏิบัติงาน เพื่อ ดับสายส่ง ๑๑๕KV และ NCA๐๙ (บางส่วน) ปรับปรุง ๒๒KV ช่วงแยก  
 โรงน้ำเกลือ-NCA๙S-๐๒ (ก่อนถึงศาลเจ้าพ่อจักรแก้ว) ตามแผนผังส่งเขปแนบ จำนวน ๑ แผ่น ดังนี้

ที่	ฟีดเดอร์	วัน/เดือน/ปี	ตั้งแต่เวลา	ถึงเวลา	ลักษณะงาน/บริเวณ	จาก	ถึง	ผู้ควบคุมงาน
๑	NCA๙YB	๒๕ เม.ย. ๖๗	๐๘.๓๐	๑๗.๐๐	ดับสายส่ง ๑๑๕KV ปรับปรุง ๒๒KV ช่วง แยกโรงน้ำเกลือ-ศาลเจ้าพ่อจักรแก้ว	NCA๙YB	จุดปลดสายส่งแยก โรงน้ำเกลือ	ปรเมศวร์ หนูเชื้อเวี ๐๙๒-๘๙๔๔๙๙๕
๒	NCA๐๙				ดับ NCA๐๙ บางส่วน ปรับปรุง ๒๒KV ช่วงแยกโรงน้ำเกลือ-ศาลเจ้าพ่อจักร แก้ว	disชั่วคราวลาน จอตระกวัดสว่าง	-NCA๙S-๐๒ -NCA๙S-๑๓(ช.โรง น้ำเกลือ)	

พื้นที่ที่มีผู้ใช้ไฟได้รับผลกระทบ(ไฟดับ) ตั้งแต่แยกโรงน้ำเกลือ - ศาลเจ้าพ่อจักรแก้ว

ผู้ประสานงานการดับไฟ ชื่อ นายนิพนธ์ ผูกนิม ตำแหน่ง ชผ.ปบ โทร ๐๘๖-๓๑๗๗๗๖๑

พื้นที่ ที่ขอตัดไฟปฏิบัติงานมีสายเคเบิลใยแก้วนำแสงของ กฟผ. (หากมีโอกาสชำรุด ผศส.กรส.(ก.๓) จะไปตรวจสอบก่อนปฏิบัติงาน)

๑.  มีสายเคเบิลใยแก้วนำแสง ๑.๑  มีโอกาสชำรุด ๑.๒  ไม่มีโอกาสชำรุด  
 ๒.  ไม่มีสายเคเบิลใยแก้วนำแสง

ลงชื่อ

(นายพิชา ตันยิตเส็ง)

รจก.(ท.)ปฏิบัติงานแทน ผจก.กฟผ.สามพราน

สำหรับแผนกควบคุมการจ่ายไฟ (ผคฟ.) กฟผ.๓

เรียน อก.ปบ.(ก.๓)

ผคฟ. พิจารณาแล้วเห็นควร

อนุมัติให้ดับไฟตามคำขอ ๑ ฟีดเดอร์ MS1๕V จาก NCA๙YB-01 ถึง DDC-แยกโรงน้ำเกลือ  
 ในวันที่ 28 เม.ย. ๖๗ ตั้งแต่เวลา ๐๘:๓๐ น. ถึง 1๗:๐๐ น. ตามใบสั่งทำสวิตซ์หมายเลขที่ 497/67

อนุมัติให้ดับไฟตามคำขอ ๑ ฟีดเดอร์ NCA๐๙ จาก Disชั่วคราวของรท  
 ในวันที่ 28 เม.ย. ๖๗ ตั้งแต่เวลา ๐๘:๓๐ น. ถึง 1๗:๐๐ น. ตามใบสั่งทำสวิตซ์หมายเลขที่ NCA๙S-02  
 NCA๙S-13

อนุมัติให้ดับไฟตามคำขอ ฟีดเดอร์ จาก ถึง  
 ในวันที่ ตั้งแต่เวลา น. ถึง น. ตามใบสั่งทำสวิตซ์หมายเลขที่

อนุมัติให้ดับไฟตามคำขอ ฟีดเดอร์ จาก ถึง  
 ในวันที่ ตั้งแต่เวลา น. ถึง น. ตามใบสั่งทำสวิตซ์หมายเลขที่

พนักงานศูนย์ฯ นาย สุธี ตังพันธ์ ประสานงานการขอตัดไฟกับ Le. นิพนธ์ ผูกนิม

(นางสาววิภา พงษ์ศิริ)  
 ๒๓.5 เมษายน ๖๗

สำหรับผู้อนุมัติ

ที่ ก.๓ กปบ.(คพ)

เรียน อก.บช.(ก๓), อก.วว.(ก๓) ผจก. กฟ๑-สพ๑, กฟ๑-๔๖

ขั้นตอนการสวิตชิง 3 แผ่น  
แผนผังแนบ 1 แผ่น

อนุมัติ และแจ้ง จป. เพื่อตรวจสอบความปลอดภัย  
พร้อมทั้งส่งข้อมูลแจ้งแผนดับเพลิงใน [www.pea.co.th](http://www.pea.co.th)

ผจพ. (สถานี)

เพื่อทราบ และจัดพนักงานเข้าปฏิบัติงานร่วมกับศูนย์ฯ นครปฐม  
ตั้งแต่วันที่ ..... น. เป็นต้นไป จนกว่างานจะแล้วเสร็จ

(นายเลอพงศ์ แก่นจันทร์)  
รก.ปบ.(ก3) ปฏิบัติงานแทน อก.ปบ.(ก3)

## ใบสั่งทำสวิตชิง

1. สถานที่ทำงาน	สถานีฯ นครชัยศรี 1 - ศาลเจ้าพ่อจักรแก้ว (NCA4YB ,NCA09)					
2. กำหนดวันที่ทำงาน	28 เม.ย. 67	ระหว่าง	08.30 น.	ถึง	28 เม.ย. 67	17.00 น.
3. ผู้ขอทำงาน	กพอ.สพร.	งานที่ทำ	ปรับปรุงระบบจำหน่าย 22kV		ตามใบขอปฏิบัติงาน	497/67
4. เตรียมการสวิตชิงโดย	นายสุธี ศรีเพชร			วันที่	2 เมษายน 2567	
5. ตรวจสอบสวิตชิงโดย				วันที่	2 เมษายน 2567	
6. อนุมัติสวิตชิงโดย				วันที่	2 เมษายน 2567	
7. สั่งทำสวิตชิงโดย	1. นายนครินทร์,นางสาวพิชชา,นายณัฐกาญจน์,นายสุธี,นายสามารถ (กะ1 00.00 น. - 08.00 น.) 2. นายจิรวุฒน์,นายวัฒนา,นายพิชชา,นายวิรัช,นายอมร (กะ2 08.00 น. - 16.00 น.) 3. นายพิรภัทร,นางสาวสุกัญชา,นายขุนทอง,นายศักดิ์สิทธิ์,นายพนิต (กะ3 16.00 น. - 24.00 น.)					

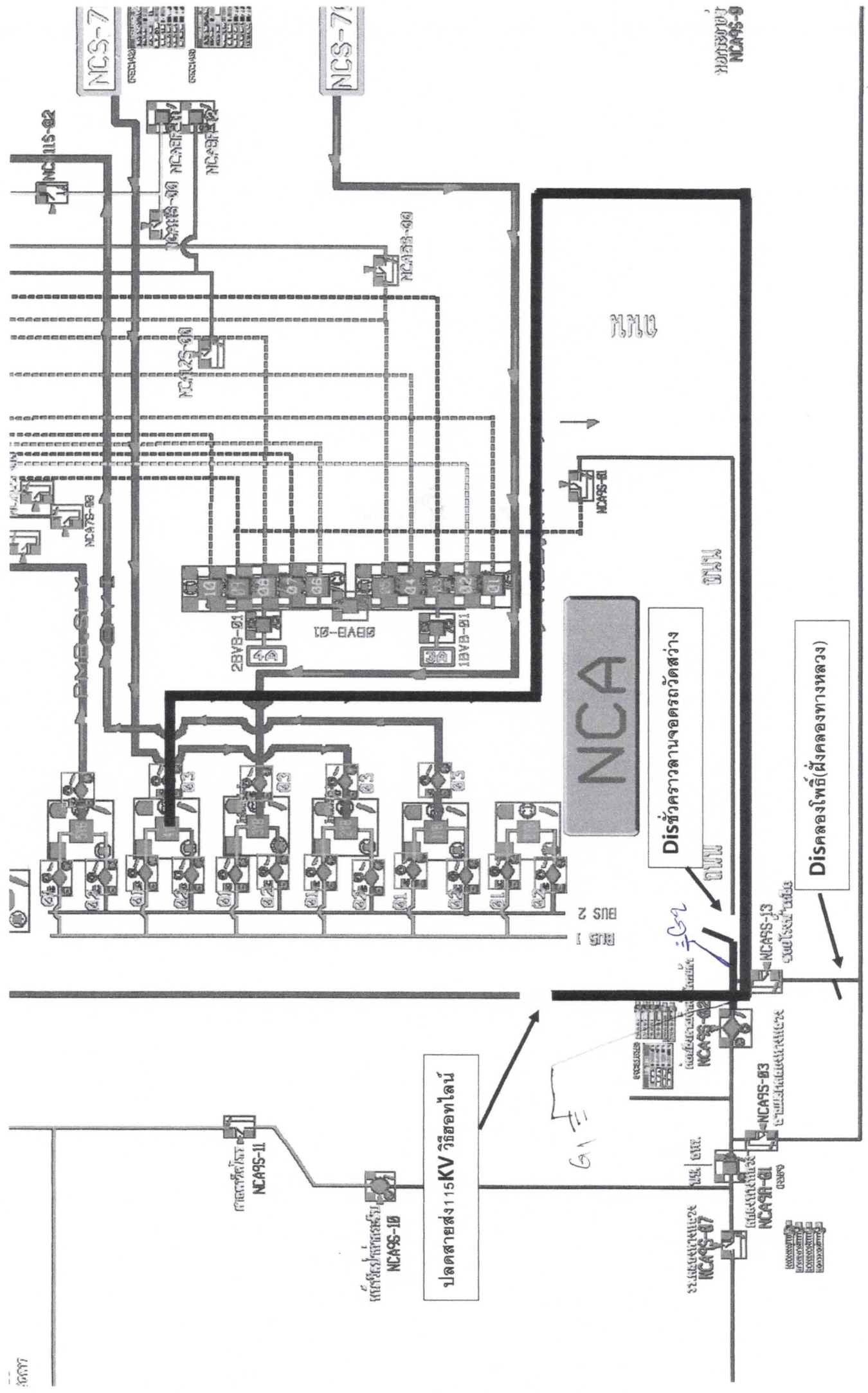
ที่	รหัสอุปกรณ์	สภาพอุปกรณ์		ดำเนินการ	เวลา	ผู้ดำเนินการ	ผู้สั่งการ	หมายเหตุ
		ปกติก่อน	ดำเนินการ					
		1	ตรวจสอบอุปกรณ์ป้องกันและตัดตอน ก่อนทำการสวิตชิง					
2	NCA-TP2	"OLTC" Auto	"OLTC" Manual			NCA		-
3	NCA06VB-01	"ON" Auto Reclose	"OFF" Auto Reclose			NCA		- L = 3.01 MW.
4	NCA09VB-01	"ON" Auto Reclose	"OFF" Auto Reclose			NCA		- L = 6.87 MW.
5	NCA04YB-01	"ON" Auto Reclose	"OFF" Auto Reclose			NCA		-
6	NCA05YB-01	"ON" Auto Reclose	"OFF" Auto Reclose			NCA		-
7	NCA09R-01	Normal	Nonreclosing, ALT			นช.	SCADA	R คลองทางหลวง
8	NCB02YB-01	"ON" Auto Reclose	"OFF" Auto Reclose			NCB		-
9	SA2-KT1A	"OLTC" Auto	"OLTC" Manual			EGAT		-
10	SAB05VB-01	"ON" Auto Reclose	"OFF" Auto Reclose			SAB		- L = 6.46 MW.
11	SAC01YB-01	"ON" Auto Reclose	"OFF" Auto Reclose			SAC		-
12	ย้ายโหลด 115kV							
13	ย้ายโหลด NCB ไปรับไฟจาก BPB							
14	ตรวจสอบใบมีด 115kV รหัส NCB03YS-01,03 อยู่สถานะ "สับ"							
15	NCB03YB-01	ปลด	สับ คง "OFF"AutoReclose			NCB		- เบรกเกอร์ 115 เควี
16	NCB02YB-01	สับ	ปลด			NCB		- เบรกเกอร์ 115 เควี
17	ย้ายโหลดผู้ใช้ไฟ 115 kV บริษัท โอดานี จำกัด (NCA04YB-01) ไปรับไฟจาก NCA05YB-01							
18	ตรวจสอบสถานะ GAS LBS 115kV NCA04YS-04 หม้อบ้านเอกนคร สถานะ "ปกติ"							
19	NCA04YS-04	ปลด	สับ ล็อคกุญแจ			นช.		LBS หม้อบ้านเอกนคร
20	ตรวจสอบ LBS 115kV NCA04YS-04 หม้อบ้านเอกนคร INDICATOR เป็น "สีแดง" ทั้ง 3เฟส และ ใบมีดสับเข้าสนิท ทั้ง 3เฟส							
21	NCA04YB-01	สับ	ปลด			NCA		- เบรกเกอร์ 115 เควี
22	NCA04YS-01	สับ	ปลด			NCA		- ใบมีด 115 เควี
23	NCA04YS-03	สับ	ปลด			NCA		- ใบมีด 115 เควี
24	ย้ายโหลด 22kV							
25	ย้ายโหลด NCA09 บางส่วน ไปรับไฟจาก NCA06							
26	NCA09S-10	ปลด	สับ			นช.	SCADA	SF6 หน้าวัดป่าท่ากระชับ
27	NCA09R-01	สับ	ปลด			นช.	SCADA	R คลองทางหลวง

ที่	รหัสอุปกรณ์	สภาพอุปกรณ์		ดำเนินการ	เวลา	ผู้ดำเนินการ	ผู้สั่งการ	หมายเหตุ	
		ปกติก่อน							
		ดำเนินการ							
28	ย้ายโหลด NCA09 บางส่วน ไปรับไฟจาก SAB05								
29	NCA09S-06	ปลด		สับ		สพร.		SF6	แยกเข้า อบต.คลองใหม่
30	NCA09S-02	สับ		ปลด, ล็อคคาน		สพร.	SCADA	SF6	ก่อนถึงศาลเจ้าพ่อจักรแก้ว
31	เมื่อพร้อมดับไฟเวลา 08.30 น.								
32	Dis ชด. NCA09	สับ		ปลด(ใช้โหลดบัสเตอร์)		สพร.		DIS	ลานจอดรถวัดสว่างฯ
33	แจ้ง Hotline 115kV ทำการปลดสายส่งบริเวณแยกโรงน้ำเกลือออกทั้ง 3 เฟส								
34	เมื่อ Hotline 115kV ทำการปลดสายส่งบริเวณแยกโรงน้ำเกลือออกทั้ง 3 เฟส แล้วเสร็จ								
35	แจ้งพื้นที่ไต่ดับให้ กพอ.สพร. รับทราบ								
36	แจ้ง กพอ.สพร. Test ไฟพร้อม Short ground จุด G1								
37	แจ้ง กพอ.สพร. Test ไฟพร้อม Short ground จุด G2								
38	แจ้งให้ กพอ.สพร. ทำการ Test ไฟ ตรวจสอบไฟดับเรียบร้อยทุกจุด พร้อมลงใน WE SAFE เรียบร้อย								
39	แจ้ง กพอ.สพร. ปฏิบัติงานได้ทุกชุด								
40	NCA-TP2	"OLTC" Manual		"OLTC" Auto		NCA		-	
41	NCA06VB-01	"OFF" Auto Reclose		"ON" Auto Reclose		NCA		-	
42	NCA04YB-01	"OFF" Auto Reclose		"ON" Auto Reclose		NCA		-	
43	NCA05YB-01	"OFF" Auto Reclose		"ON" Auto Reclose		NCA		-	
44	NCB03YB-01	"OFF" Auto Reclose		"ON" Auto Reclose		NCB		-	
45	SA2-KT1A	"OLTC" Manual		"OLTC" Auto		EGAT		-	
46	SAB05VB-01	"OFF" Auto Reclose		"ON" Auto Reclose		SAB		-	
47	SAC01YB-01	"OFF" Auto Reclose		"ON" Auto Reclose		SAC		-	
48	<b>****สิ้นสุดสวิตชิงช่วงเช้า****</b>								
49	เมื่อ กพอ.สพร. ปฏิบัติงานแล้วเสร็จ พร้อมลงใน WE SAFE เรียบร้อยแล้ว พร้อมจ่ายไฟ								
50	แจ้ง กพอ.สพร. ทำการปลด Short ground จุด G1								
51	แจ้ง กพอ.สพร. ทำการปลด Short ground จุด G2								
52	NCA-TP2	"OLTC" Auto		"OLTC" Manual		NCA		-	
53	NCA06VB-01	"ON" Auto Reclose		"OFF" Auto Reclose		NCA		-	
54	NCA09VB-01	"ON" Auto Reclose		"OFF" Auto Reclose		NCA		-	
55	NCA04YB-01	"ON" Auto Reclose		"OFF" Auto Reclose		NCA		-	
56	NCA05YB-01	"ON" Auto Reclose		"OFF" Auto Reclose		NCA		-	
57	NCB03YB-01	"ON" Auto Reclose		"OFF" Auto Reclose		NCB		-	
58	SA2-KT1A	"OLTC" Auto		"OLTC" Manual		EGAT		-	
59	SAB05VB-01	"ON" Auto Reclose		"OFF" Auto Reclose		SAB		-	
60	SAC01YB-01	"ON" Auto Reclose		"OFF" Auto Reclose		SAC		-	
61	เมื่อพร้อมจ่ายไฟ 115kV								
62	ชาร์จไลน์สายส่ง								
63	NCA04YS-01	ปลด		สับ		NCA		-	ใบมีด 115 เควี
64	NCA04YS-03	ปลด		สับ		NCA		-	ใบมีด 115 เควี
65	NCA04YB-01	ปลด		สับ คง "OFF"AutoReclose		NCA		-	เบรกเกอร์ 115 เควี
66	เมื่อทำการจ่าย NCA04YB-01 คง OFF AUTO RECLOSE ได้ปกติ								

ที่	รหัสอุปกรณ์	สภาพอุปกรณ์		ดำเนินการ	เวลา	ผู้ดำเนินการ	ผู้สั่งการ	หมายเหตุ	
		ปกติก่อน	ดำเนินการ						
67	NCA04YB-01	สับ	ปลด			NCA	-	เบรกเกอร์ 115 เควี	
68	NCA04YS-01	สับ	ปลด			NCA	-	ใบมีด 115 เควี	
69	NCA04YS-03	สับ	ปลด			NCA	-	ใบมีด 115 เควี	
70	แจ้ง Hotline 115kV ทำการเชื่อมสายส่งบริเวณแยกโรงน้ำเกลือเข้าทั้ง 3 เฟส								
71	เมื่อ Hotline 115kV ทำการเชื่อมสายส่งบริเวณแยกโรงน้ำเกลือเข้าทั้ง 3 เฟส แล้วเสร็จ								
72	ย้ายโหลดผู้ใช้ไฟ 115 kV บริษัท โอตานิ จำกัด (NCA04YB-01) กลับจาก NCA05YB-01								
73	ตรวจสอบสถานะ GAS LBS 115kV NCA04YS-04 หมู่บ้านเอกนคร สถานะ "ปกติ"								
74	NCA04YS-01	ปลด	สับ			NCA	-	ใบมีด 115 เควี	
75	NCA04YS-03	ปลด	สับ			NCA	-	ใบมีด 115 เควี	
76	NCA04YB-01	ปลด	สับ คง "OFF" Auto Reclose			NCA	-	เบรกเกอร์ 115 เควี	
77	NCA04YS-04	สับ	ปลด ล็อคกุญแจ			นช.	LBS	หมู่บ้านเอกนคร	
78	ย้ายโหลดระบบ 115 kV NCB กลับ จาก BPB								
79	NCB02YB-01	ปลด	สับ คง "OFF" Auto Reclose			NCB	-	เบรกเกอร์ 115 เควี	
80	NCB03YB-01	สับ	ปลด			NCB	-	เบรกเกอร์ 115 เควี	
81	เมื่อพร้อมจ่ายไฟ 22kV								
82	Dis ชด. NCA09	ปลด	สับ			สพร.	DIS	ลานจอดรถวัดสว่างฯ	
83	ย้ายโหลด NCA09 บางส่วน กลับจาก SAB05								
84	NCA09S-02	ปลด, ล็อคคาน	สับ			สพร.	SCADA	ก่อนถึงศาลเจ้าพ่อจักรแก้ว	
85	NCA09S-06	สับ	ปลด, ล็อคคาน			สพร.	SF6	แยกเข้า อบต. คลองใหม่	
86	ย้ายโหลด NCA09 บางส่วน กลับจาก NCA06								
87	NCA09R-01	ปลด	สับ คง Nonreclosing			นช.	R	คลองทางหลวง	
88	NCA09S-10	สับ	ปลด, ล็อคคาน			นช.	SF6	หน้าวัดป่าท่ากระชับ	
89	NCA-TP2	"OLTC" Manual	"OLTC" Auto			NCA	-		
90	NCA06VB-01	"OFF" Auto Reclose	"ON" Auto Reclose			NCA	-		
91	NCA09VB-01	"OFF" Auto Reclose	"ON" Auto Reclose			NCA	-		
92	NCA04YB-01	"OFF" Auto Reclose	"ON" Auto Reclose			NCA	-		
93	NCA05YB-01	"OFF" Auto Reclose	"ON" Auto Reclose			NCA	-		
94	NCA09R-01	Nonreclosing, ALT	Normal			นช.	SCADA	R	คลองทางหลวง
95	NCB02YB-01	"OFF" Auto Reclose	"ON" Auto Reclose			NCB	-		
96	SA2-KT1A	"OLTC" Manual	"OLTC" Auto			EGAT	-		
97	SAB05VB-01	"OFF" Auto Reclose	"ON" Auto Reclose			SAB	-		
98	SAC01YB-01	"OFF" Auto Reclose	"ON" Auto Reclose			SAC	-		
99	****สิ้นสุดสวิตชิงทั้งหมด****								

งานออกแบบที่ 28 เมษายน 2567 ปรับปรุงระบบ 22KV

ช่วงแยกโรงน้ำเกลือ - NCA9S-02



หน้า 1

โครงการปรับปรุงระบบ 22KV  
NCA9S-02